

FONCTIONNEMENT DU RÉSEAU



1 INSTALLATION DE PRODUCTION DE CHALEUR / CHAUFFERIE

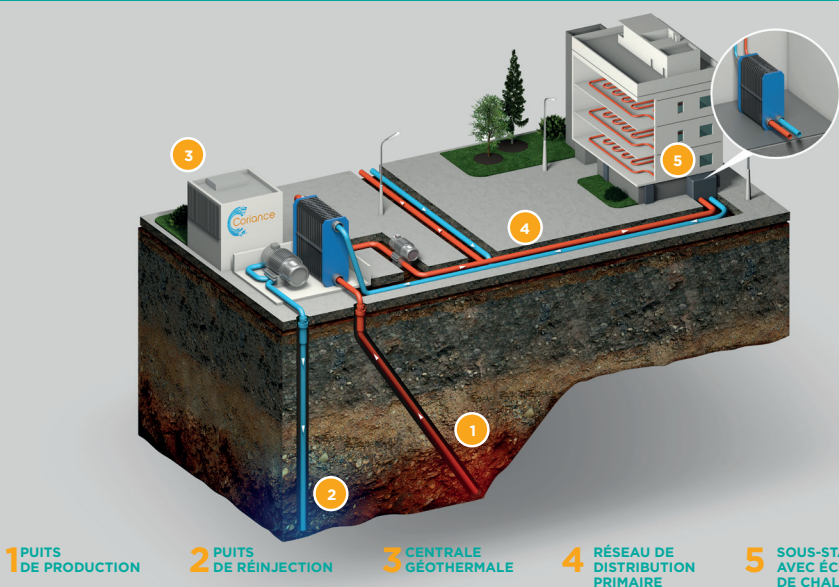
2 RÉSEAU DE DISTRIBUTION PRIMAIRE

3 SOUS-STATION AVEC ÉCHANGEUR DE CHALEUR

4 RÉSEAU DE DISTRIBUTION SECONDAIRE

L'exploitation géothermale consiste à faire remonter l'eau du Dogger en surface grâce à un premier puits (puits producteur), de la faire circuler dans un échangeur de chaleur afin d'en prélever son énergie et de restituer l'eau refroidie dans le sous-sol à l'aide d'un second puits (puits injecteur). L'énergie ainsi récupérée est valorisée sur le réseau de chaleur afin de subvenir aux besoins en chaleur des usagers.

FONCTIONNEMENT DE LA GÉOTHERMIE



1 Puits de production

2 Puits de réinjection

3 Centrale géothermale

4 Réseau de distribution primaire

5 Sous-station avec échangeur de chaleur

ET SI ON COMPARAIT ?

Réseau de chaleur et chauffage collectif au gaz ou au fioul.

COÛTS À SUPPORTER	CHAUFFAGE COLLECTIF	RÉSEAU DE CHALEUR
Investissement : achat de la chaudière	À votre charge	Pas de chaudière nécessaire
Contrat d'entretien	À votre charge	Compris dans l'abonnement
Frais de maintenance et pièces de rechange	À votre charge Coût variable	Compris dans l'abonnement Coût maîtrisé
Achat de combustible	À votre charge Prix volatil	Assuré par BMES Tarif compétitif et maîtrisé

TVA à taux réduit à 5,5 %

CONTACTEZ-NOUS



Contact.bmes@groupe-coriance.fr

Blanc-Mesnil Energie Service - BMES, filiale du Groupe Coriance est la société dédiée à l'exploitation du réseau de chaleur de la ville de Blanc-Mesnil. En créant BMES, Coriance met ses compétences au service des usagers pour leur fournir un service de qualité et une énergie à la fois alternative, de proximité, durable et économique.

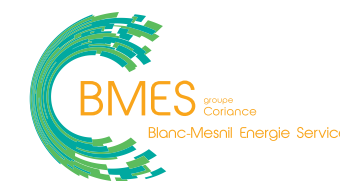


Le réseau de chaleur permet d'offrir aux habitants une chaleur écologique et un service de qualité à un prix compétitif. Il bénéficie d'un soutien de l'ADEME Ile-de-France.



Blanc-Mesnil Energie Service
Immeuble Horizon 1 - 10 allée Bienvenue - 93885 Noisy-le-Grand Cedex
SAS au capital de 5 407 500 € - RCS 412561706 Bobigny

LE RÉSEAU DE CHALEUR DE BLANC-MESNIL



Depuis 2002, **Blanc-Mesnil Energie Service - BMES**, filiale du **Groupe Coriance**, exploite le réseau de chaleur de la ville du Blanc-Mesnil dans le cadre d'une Délégation de Service Public (DSP) confiée par le Syndicat d'Équipement et d'Aménagement des Pays de France et de l'Aulnoye - SEAPFA. Cette compétence a été depuis reprise par l'EPT Terres d'Envol.

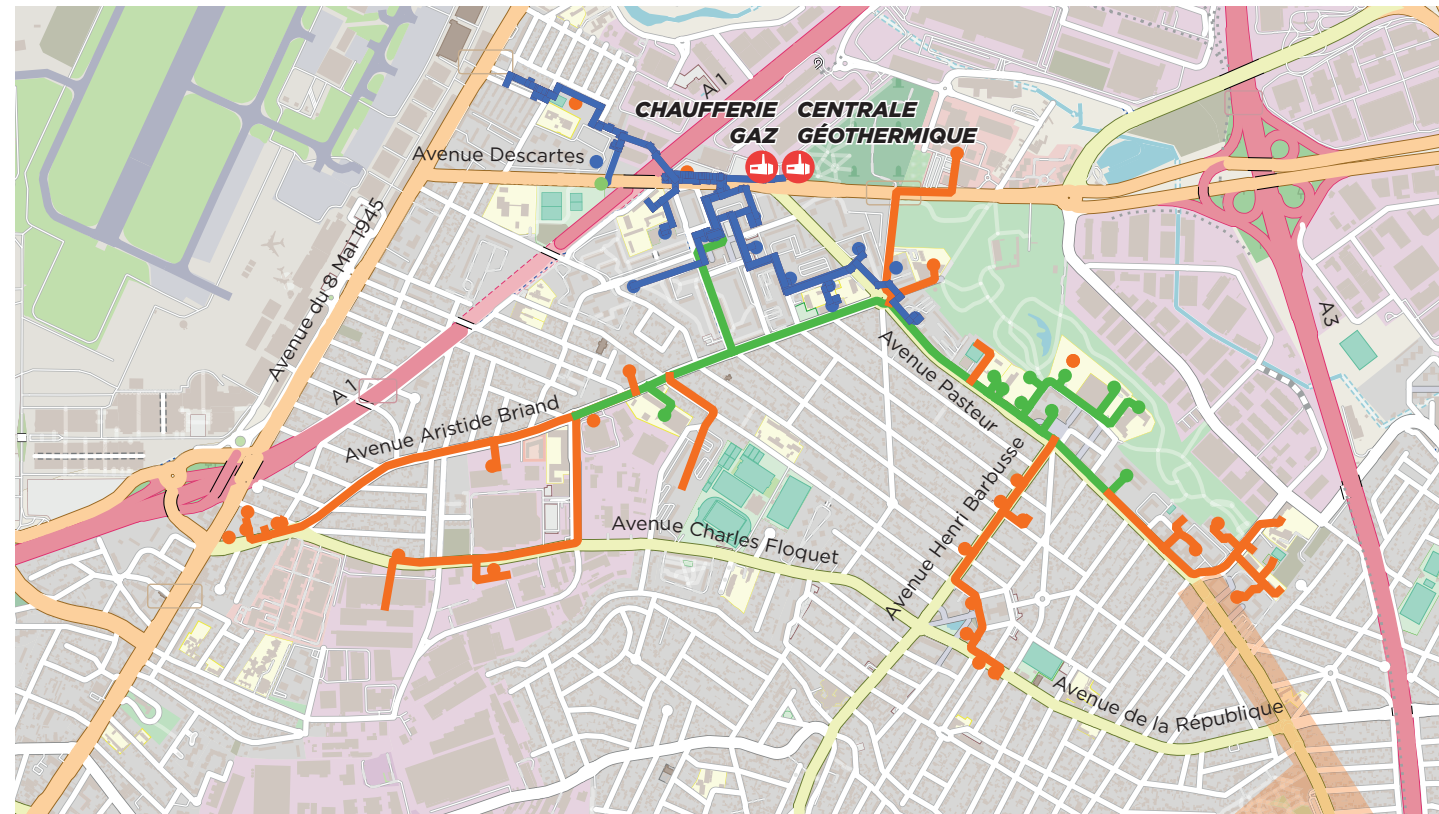
En 2017, la centrale géothermique est mise en service, ce qui permet de valoriser plus de 90% d'énergies vertueuses sur le réseau de chaleur du Blanc-Mesnil, dont 60% à base de géothermie.

L'eau géothermale est puisée dans la nappe du Dogger, à plus de 1 800 mètres de profondeur. Cette eau est chargée en sulfure et très salée. Son utilisation pour les besoins urbains d'eau potable est donc inappropriée, elle est uniquement utilisée pour en récupérer sa chaleur.

Le réseau de chaleur couvre les besoins en chauffage et eau chaude sanitaire d'environ 3 500 équivalents-logements, dont près de 90 % des usagers sont des logements.

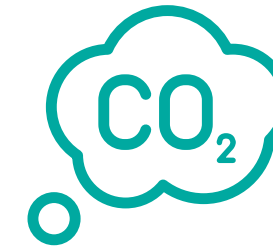
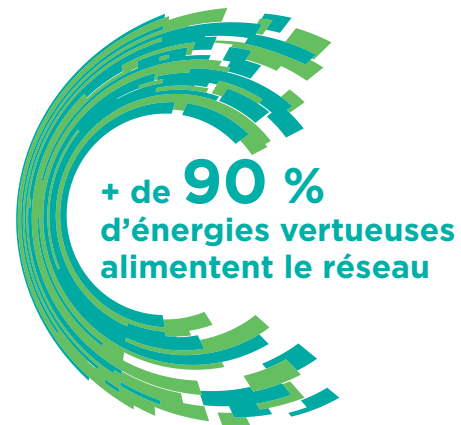
Il permet également d'éviter les émissions de plus de 6 500 tonnes de CO₂ chaque année, soit l'équivalent des émissions de plus de 5 400 voitures.

Le réseau de distribution, d'une longueur de plus de 4 km, alimente 16 sous-stations.



- RÉSEAU EXISTANT
- DÉVELOPPEMENT DU RÉSEAU POUR 2019 - 2020
- DÉVELOPPEMENT DU RÉSEAU POUR 2020 - 2022
- ZONE DE DÉVELOPPEMENT COMPLÉMENTAIRE

Au terme de son développement, ce réseau de chaleur alimentera 60 sous-stations et près de 6000 équivalents-logements sur 12 km de réseau.



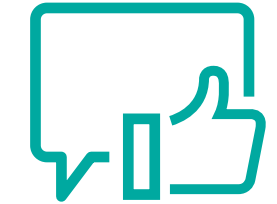
ÉCOLOGIE

- Plus de 60 % d'énergie renouvelable.
- 6 500 tonnes de CO₂ chaque année, soit l'équivalent des émissions de plus de 5 400 voitures.



ÉCONOMIE

- Coût global du chauffage maîtrisé : le tarif du réseau de chaleur est bas et stable dans la durée.
- Une TVA à taux réduit à 5,5 % sur l'ensemble de la facture grâce à la fourniture de chaleur issue à plus de 50 % d'énergie renouvelable



QUALITÉ DE SERVICE

- Confort thermique des usagers garanti : le réseau de chaleur est un équipement sécurisé et fiable.
- Service d'astreinte assuré 24h/24 et 7j/7.

